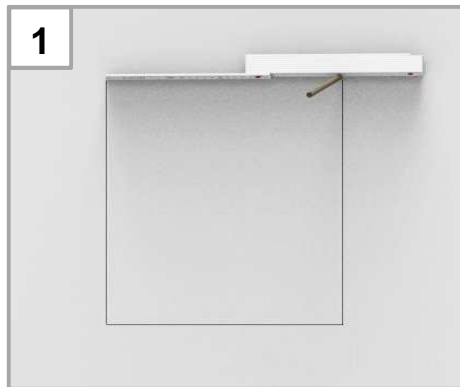


**DE Montageanleitung für Revisionsverschluss mit und ohne Brandschutz**

**EN Mounting instructions for access panel with or without fire exposure**

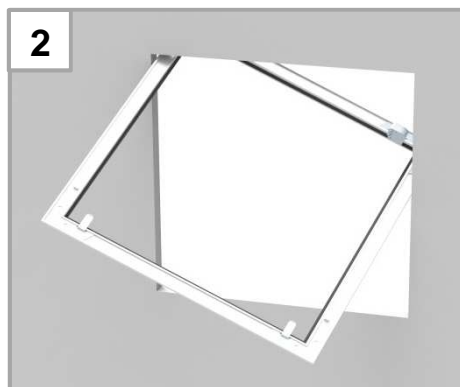
**FR Instructions de montage des trappe de visite (avec ou sans résistance au feu)**



Bauöffnungsmaß anzeichnen und aussägen  
(ca. 3-5mm größer Nennmaß).

Mark the structural dimension and cut an opening into the wall  
(approx. 3-5mm larger than the nominal dimensions).

Marquer les contours et scier l'ouverture murale pour installer  
la trappe (3-5mm de plus que les dimensions nominales).



Türblatt aushängen, Rahmen diagonal durch den Ausschnitt  
führen und auflegen.

Hang out the detachable flap lid, insert diagonally the panel  
frame through the opening and place it there.

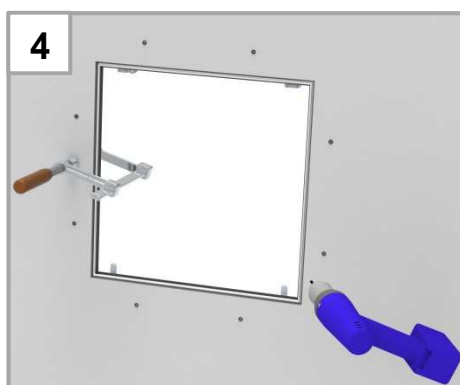
Démonter le battant de la trappe et faire passer le cadre en  
diagonal dans l'ouverture murale prévue à cet effet.



Rahmen ausrichten, Rechtwinkligkeit prüfen, festspannen und Bohrungen  
anzeichnen, Bohrabstand  $\leq 200$  mm. Bei luftdichter Ausführung  
Bohrabstand  $\leq 100$  mm.

Adjust the frame (check angularity), fasten it and mark the drill holes , Drill  
distance  $\leq 200$  mm. Drill distance in case of access panel Alumatic "air-tight  
and dust-tight":  $\leq 100$ mm.

Positionner le cadre correctement (vérifier l'angularité) et le maintenir  
à l'aide de serre-joints. Marquer l'emplacement des (distance de forage:  
 $\leq 200$ mm entre chaque vis). Distance de forage au cas des trappes de  
visite Alumatic «étanches à l'air et à la poussière» :  $\leq 100$ mm.

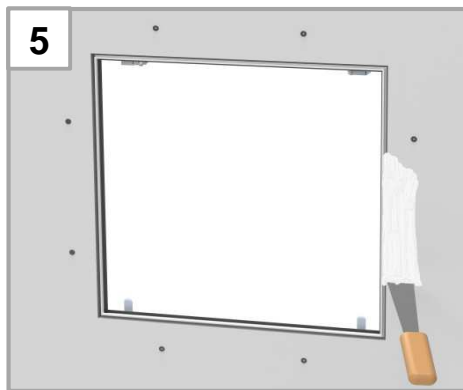


Rahmen verschrauben und beiliegende Schutzkappen rückseitig  
aufstecken.

Drill the mounting frame and fit the screws with the protective caps  
that are supplied along. Drill with a drilling machine of 3mm through  
the gypsum and the wings of the frame then place the screws.

Visser le cadre de la trappe et placer les cabochons en plastique livrés  
avec les vis. A l'aide d'une foreuse de 3mm forer à travers le plâtre et  
les ailes en acier du cadre, ensuite poser la vis.

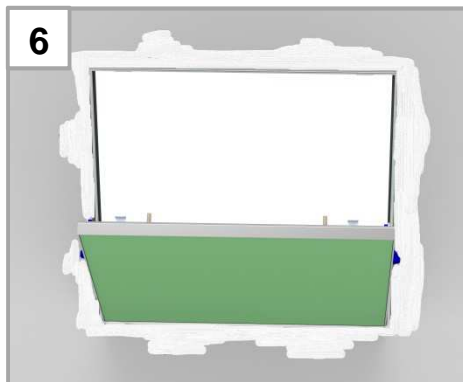
## Alumatic / Alumatic EI30, EI60, EI90



Decke und Klappe einzeln verspachteln. Nach dem Beschichten metallische Rahmenflächen von Spachtel- und Farbresten reinigen!

Fill the mounting frame and the flap lid separately using a joint filler. Clean the metallic interior and side surfaces of the mounting frame and the door leaf after further coating of putty and paint residues!

Remplir le cadre et le battant séparément (battant démonté). Nettoyez les surfaces métalliques intérieures et latérales du cadre de montage et du vantail après le revêtement ultérieur de résidus de mastic et de peinture!



Danach Funktionstest (Einsetzen, Schließen, Öffnen) durchführen! Klappe einhängen, sichern und verschließen.

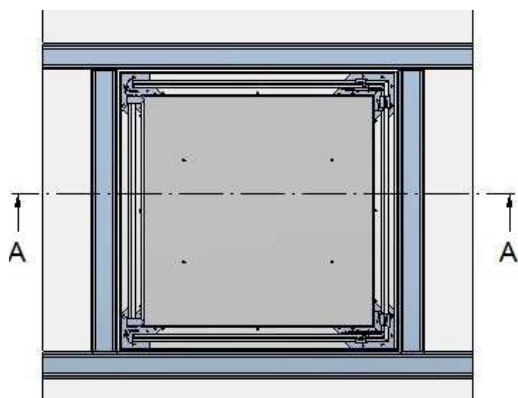
Then perform functional test (insert, close, open). Fit the flap lid, fix the arresting device and close the flap lid.

Effectuez ensuite un test fonctionnel (insérer, fermer, ouvrir). Positionner le battant, mettre les crochets de sécurité et refermer la trappe.

### DE Revisionsverschlüsse mit Brandschutzanforderungen - Alumatic EI30, EI60, EI90

### EN Access panels with fire exposure – Alumatic EI30, EI60, EI90

### FR Trappes de visite avec résistance au feu – Alumatic EI30, EI60, EI90

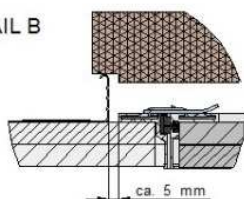


Rahmen aus CD-Profilen umlaufend als Wechsel erstellen, Abstand zum Außenrahmenprofil ca. 5 mm.

Install the support profile CD with a gap of 5 mm at each side between the mounting frame.

Installer la trappe comme sur le croquis. Important de visser des profilés de support dans le plafond pour pouvoir poser le set coupe-feu en 2 parties dessus. (il procure la protection contre le feu venant de l'intérieur du plafond).

DETAIL B

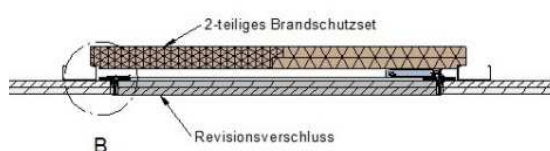


2-teiliges Brandschutzset spaltfrei auf CD-Profile auflegen und Türblatt verschließen. Brandschutz bei Brand von oben.

Please respect the position of the fire protection set according to the above sketch. Fire protection from above!

Translation: Schnitt A-A : Section A-A, 2-teiliges Brandschutzset : 2-part fire protection set of mineral fibre, Revisionsverschluss : removable flap lid

Schnitt A-A



Veiller à bien ajuster le set coupe-feu comme figurant sur le schéma ci-dessus.

Dans ce cas seulement la garantie coupe-feu est assurée!

Traduction : Schnitt A-A : Coupe A-A, 2-teiliges Brandschutzset : set coupe-feu en deux parties, Revisionsverschluss : trappe de visite